

Kamishibai-ohje

Suunnittelu:

Juli-Anna Aerila, KT, dos. yliopistonlehtori

Marja-Leena Rönkkö, KT, dos. yliopistonlehtori

Tekninen toteutus:

Rauli Lehtinen, KM, yliopisto-opettaja

Lasse Korhonen, teknisen työn ohjaaja

OKL Rauman kampus

Käsityökasvatus



**TURUN
YLIOPISTO**

Tarvikkeet

- 1200mm höylättyä lautaa
- 600mm 25mmx25mm rimaa
- 840mm 50mmx12mm listaa
- 1600mm 15mmx12mm listaa
- Saha (esim. Japaninsaha)
- Vasara
- Lankanauvoja 20x1,5 ja 45x1,7



Työskentely

- Mittaa ja merkitse lautaan niin että saat siitä kaksi 450mm pitkää kappaletta ja yhden 300mm pitkän kappaleen. Sahaa kappaleet
- Mittaa 25x25 rimasta kaksi 300mm pitkää kappaletta ja sahaa kappaleet.
- Kiinnitä kappaleet aina ennen sahaamista, joko höyläpenkkiin tai pöytään puristimella. Sahauksessa voit käyttää apuna vasteita joiden avulla saat sahattua suoraan.
- Mittaa ja merkitse 50x15 listasta kaksi 420mm pitkää kappaletta ja sahaa kappaleet.
- Mittaa ja merkitse 15x12 listasta neljä 400mm pitkää kappaletta ja sahaa.
- Nyt sinulla on tarvittavat osat.

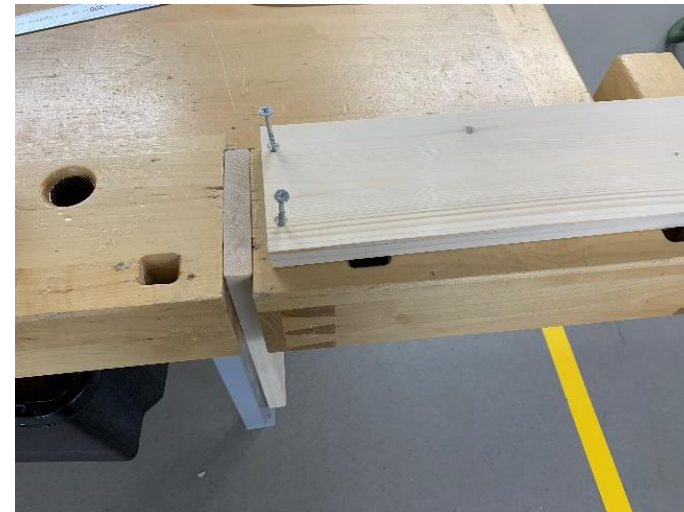
Rungon kokoaminen

- Kiinnitä 300mm pitkä lauta (kuvassa nro. 2) höyläpenkkiin niin että saat naulattua 450mm pitkän laudan (kuvassa nro. 1) siihen kiinni.
- Tämän jälkeen kiinnitä toinen 450mm pitkä lauta (kuvassa nro. 3) toiseen päähän 300mm pitkää lautaa (kuvassa nro. 2). Nyt sinulla on U-muotoinen kappale.
- Sulje U kiinnittämällä 300mm pitkät 25x25 rimat (kuvassa nro. 4 ja 5) aukinaiseen päähän laudan nro 1 ja 3 nurkkiin.
- Nyt sinulla on runko koottuna.



Työskentely jatkuu

- ▶ Kiinnitä 50mm leveä lista (kuvassa **nro 6**) keskelle alalautaa ja toista sama yläpuolelle.
- Kiinnitä 15mm leveät listat (kuvassa **nro. 7 ja 8**) laudan reunoihin ja toista sama yläpuolelle.



Valmis runko



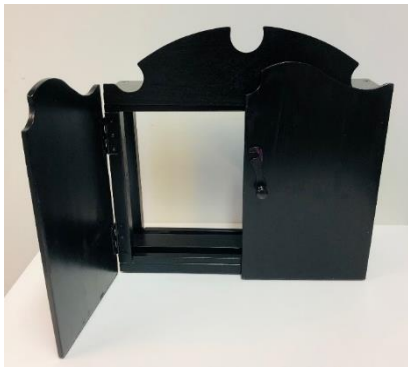
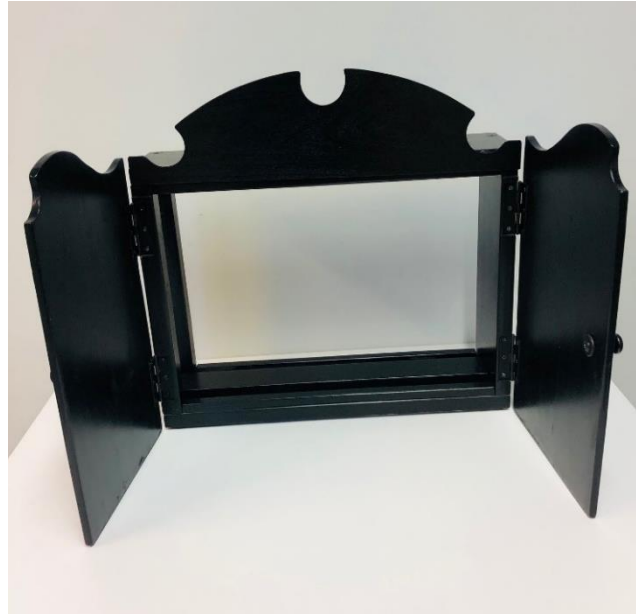
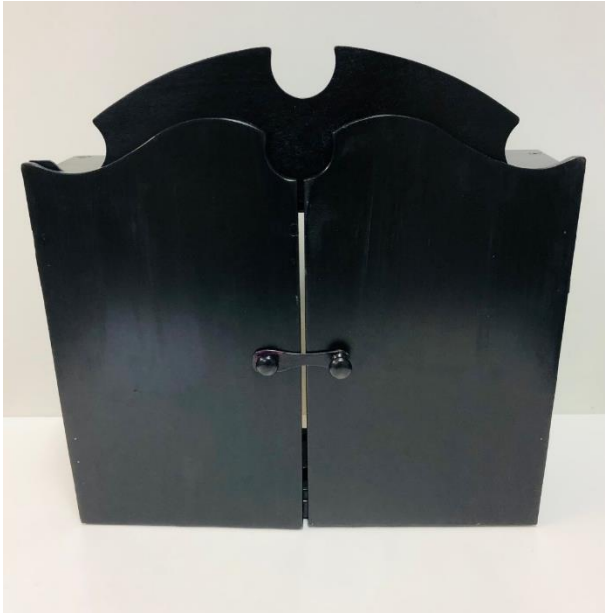
Valmis kamishibai-runko



Maalaa (ja halutessasi valmistaa) ovet



Voit lisätä Kamisibai-teatteriin esiripun sekä kantokahvan





**TURUN
YLIOPISTO**