

Lebenswelten in der Zukunft

LÄMMITTELYTEHTÄVÄ

- Überlege, wie deine Lebenswelt in der Zukunft aussieht, und suche zwei Bilder, die die folgenden Fragen beantworten.
 - Was macht dir Angst in der Zukunft?
 - Was gibt dir Hoffnung für die Zukunft?
- Gib den Bildern einen Titel und lade sie auf die Lernplattform hoch.

KIELITAITOTEHTÄVÄ

- Übe das Futur im Deutschen mit Hilfe der folgenden Box.
- Schreibe eine Beschreibung zu den Bildern, die du ausgewählt hast, und benutze das Futur:
 - Der Klimawandel wird mir Angst machen.
 - Die Windräder werden mir Hoffnung geben.
- Stelle deine Bilder der Gruppe auf Deutsch vor.

FUTUURI SAKSAN KIELESSÄ

- Saksan kielessä käytetään usein preesensiä, kun puhutaan tulevasta:
Heute Abend gehe ich ins Kino.
Im Sommer fahren wir nach Italien.
- Futuuri muodostetaan saksaksi: werden-verbi + infinitiivi.
- Werden-verbiä taivutetaan preesensissä ja pääverbi laitetaan perusmuodossa lauseen loppuun.

Wo werden Sie studieren? Wo wirst du studieren? Ich werde an der Universität Turku studieren.

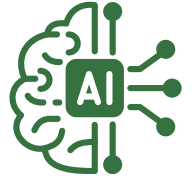
Wo wirst du deine Sommerferien verbringen? Ich werde mit der Bahn nach Berlin fahren.

OPPIMINEN JA MUUTOSTOIMIJUUS

1. Erstelle mit Hilfe von KI ein Bild deiner Lebenswelt in der Zukunft.

- Erstelle ein Bild von deinem Zuhause und seiner Umgebung im Jahr 2050.
- Füge dem Bild Wortschatz zum Thema Umwelt hinzu, zum Beispiel mit Sprechblasen.

2. Lade das Bild auf die Lernplattform hoch.



REFLEKTIO TEHTÄVÄ

1. Stelle in der Gruppe das Bild auf Deutsch vor.

2. Erkläre in der Gruppe, welche Veränderungen es im Bild im Vergleich zu deiner jetzigen Lebenswelt gibt. Benutze das Futur:

- *In der Zukunft wird es weniger Bäume geben.*
- *In der Zukunft werde ich kein Auto brauchen.*

3. Überlege, ob die Nutzung von KI ethisch ist. Warum? Warum nicht? Ergänze die Sätze.

4. Lest eure Sätze in der Gruppe vor.

Meiner Meinung nach ist die Nutzung von KI ethisch, weil

.....

.....

.....

Meiner Meinung nach ist die Nutzung von KI nicht ethisch, weil

.....

.....

.....