

## Rakkohauru

*Fucus vesiculosus*



### Pituus

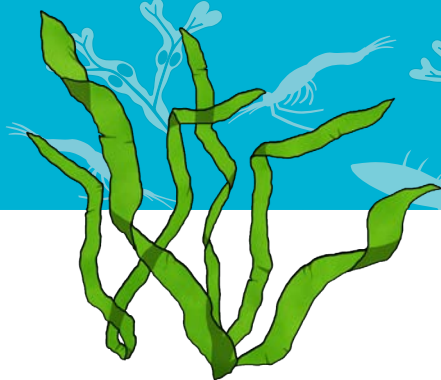
Alle 100 cm

### Erityispiirteet

- Sekovarren yläosassa sijaitsevat parilliset kaasurakkulat
- Itämeren avainlaji, jonka joukossa viihtyy monet eliölajit

### Elinympäristö

Kivikkopohjat



## Suolilevä

*Ulva intestinalis*



### Koko

Alle 40 cm

### Erityispiirteet

- Litistynyt varsi kirkkaanvihreä ja kiiltäväpintainen
- Matalassa vedessä suolilevän lonkeroissa voi olla ilmakuplia

### Elinympäristö

Rehevöityneet, ravinteikkaat vedet

## VELMU-lajikortit

VELMU-lajikortit esittelevät Itämeren lajeja ja ne on tarkoitettu ympäristökasvatuksen tueksi. Kortit on toteutettu osana Varsinais-Suomen ELY-keskuksen 'Virkamiehistä VELMU-toimintaa'-hanketta, jota rahoittaa Ympäristöministeriö.

Kuvitus: Marikki Mettinen, tekstien koonti: Anne Lehmijoki, taitto ja painatus: PunaMusta Oy. © Varsinais-Suomen ELY-keskus 2020

### Lähteet

Suomen Lajitietokeskus, laji.fi, LuontoPortti, <http://www.luontoportti.com/suomi/fi/>  
Meren aarteet, toim. M. Viitasalo, K. Kostamo, E-L Hallanaro, W. Viljanmaa, S. Kiviluoto, J. Ekebon ja P. Blankett 2017



## VELMU-lajikortit

VELMU-lajikortit esittelevät Itämeren lajeja ja ne on tarkoitettu ympäristökasvatuksen tueksi. Kortit on toteutettu osana Varsinais-Suomen ELY-keskuksen 'Virkamiehistä VELMU-toimintaa'-hanketta, jota rahoittaa Ympäristöministeriö.

Kuvitus: Marikki Mettinen, tekstien koonti: Anne Lehmijoki, taitto ja painatus: PunaMusta Oy. © Varsinais-Suomen ELY-keskus 2020

### Lähteet

Suomen Lajitietokeskus, laji.fi, LuontoPortti, <http://www.luontoportti.com/suomi/fi/>  
Meren aarteet, toim. M. Viitasalo, K. Kostamo, E-L Hallanaro, W. Viljanmaa, S. Kiviluoto, J. Ekebon ja P. Blankett 2017





## Viherahdinparta

*Cladophora glomerata*



### Koko

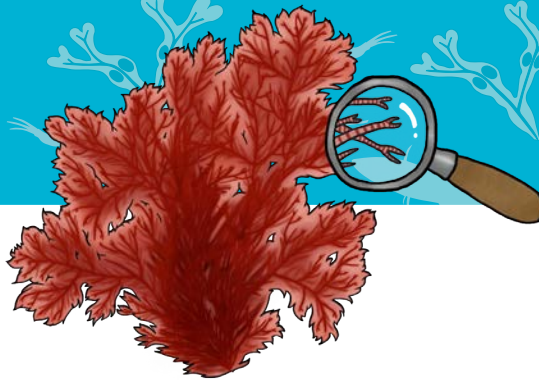
0,5–20 cm

### Erityispiirteet

- Muodostaa hiusmaisia rihmoja, joita vesi liikuttelee
- Väri vaihtelee kellertävästä tumman vihreään

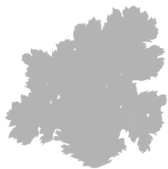
### Elinympäristö

Kallio- ja kivikkopohjat



## Punahelmilevä

*Ceramium tenuicorne*



### Koko

2–10 cm

### Erityispiirteet

- Muodostaa puna- tai kellertävän valkoisia, hentoja tupsuja
- Sekovarren helminauhamainen rakenne on hyvä tunnusmerkki
- Sekovarsi muodostaa runsaasti Y-haaroja, joiden kärjet muistuttavat pihtejä

### Elinympäristö

Avoimet kallio- ja kivikkorannat

## VELMU-lajikortit

VELMU-lajikortit esittelevät Itämeren lajeja ja ne on tarkoitettu ympäristökasvatuksen tueksi. Kortit on toteutettu osana Varsinais-Suomen ELY-keskuksen 'Virkamiehistä VELMU-toimintaa'-hanketta, jota rahoittaa Ympäristöministeriö.

Kuvitus: Marikki Mettinen, tekstien koonti: Anne Lehmijoki, taitto ja painatus: PunaMusta Oy. © Varsinais-Suomen ELY-keskus 2020

### Lähteet

Suomen Lajitietokeskus, laji.fi, LuontoPortti, <http://www.luontoportti.com/suomi/fi/>  
Meren aarteet, toim. M. Viitasalo, K. Kostamo, E-L Hallanaro, W. Viljanmaa, S. Kiviluoto, J. Ekebon ja P. Blankett 2017



## VELMU-lajikortit

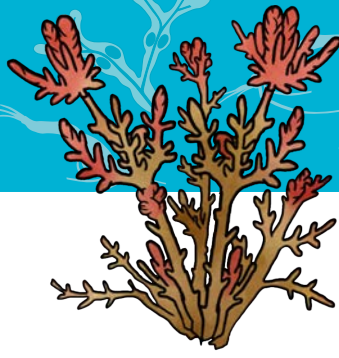
VELMU-lajikortit esittelevät Itämeren lajeja ja ne on tarkoitettu ympäristökasvatuksen tueksi. Kortit on toteutettu osana Varsinais-Suomen ELY-keskuksen 'Virkamiehistä VELMU-toimintaa'-hanketta, jota rahoittaa Ympäristöministeriö.

Kuvitus: Marikki Mettinen, tekstien koonti: Anne Lehmijoki, taitto ja painatus: PunaMusta Oy. © Varsinais-Suomen ELY-keskus 2020

### Lähteet

Suomen Lajitietokeskus, laji.fi, LuontoPortti, <http://www.luontoportti.com/suomi/fi/>  
Meren aarteet, toim. M. Viitasalo, K. Kostamo, E-L Hallanaro, W. Viljanmaa, S. Kiviluoto, J. Ekebon ja P. Blankett 2017





### Koko

10–50 cm

## Punanäkinparta

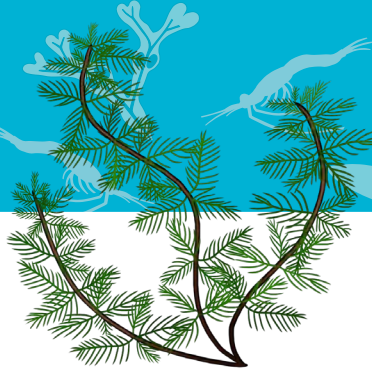
*Chara tomentosa*

### Erityispiirteet

- Roteva, runsaasti haarova levä
- Sekovarressa on harvakseltaan pulleita piikkejä yksittäin tai pareittain
- Lähellä pintaa väri on voimakkaan punainen, syvemmällä tumman vihreä

### Elinympäristö

Suojaiset laguunit ja lahdenpohjukat



### Koko

50–100 cm

## Tähkä-ärviä

*Myriophyllum spicatum*

### Erityispiirteet

- Varsi notkea ja siitä lähtevät hienoliuskaiset lehdet sulkamaisia
- Tiheät kasvustot voivat täyttää koko merenlahden

### Elinympäristö

Matalat, pehmeät pohjat

## VELMU-lajikortit

VELMU-lajikortit esittelevät Itämeren lajeja ja ne on tarkoitettu ympäristökasvatuksen tueksi. Kortit on toteutettu osana Varsinais-Suomen ELY-keskuksen 'Virkamiehistä VELMU-toimintaa'-hanketta, jota rahoittaa Ympäristöministeriö.

Kuvitus: Marikki Mettinen, tekstien koonti: Anne Lehmijoki, taitto ja painatus: PunaMusta Oy. © Varsinais-Suomen ELY-keskus 2020

### Lähteet

Suomen Lajitietokeskus, laji.fi, LuontoPortti, <http://www.luontoportti.com/suomi/fi/>  
Meren aarteet, toim. M. Viitasalo, K. Kostamo, E-L Hallanaro, W. Viljanmaa, S. Kiviluoto, J. Ekebon ja P. Blankett 2017



## VELMU-lajikortit

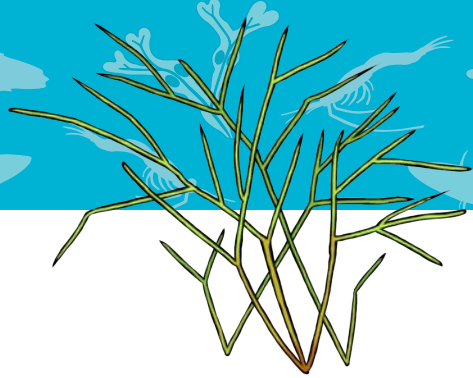
VELMU-lajikortit esittelevät Itämeren lajeja ja ne on tarkoitettu ympäristökasvatuksen tueksi. Kortit on toteutettu osana Varsinais-Suomen ELY-keskuksen 'Virkamiehistä VELMU-toimintaa'-hanketta, jota rahoittaa Ympäristöministeriö.

Kuvitus: Marikki Mettinen, tekstien koonti: Anne Lehmijoki, taitto ja painatus: PunaMusta Oy. © Varsinais-Suomen ELY-keskus 2020

### Lähteet

Suomen Lajitietokeskus, laji.fi, LuontoPortti, <http://www.luontoportti.com/suomi/fi/>  
Meren aarteet, toim. M. Viitasalo, K. Kostamo, E-L Hallanaro, W. Viljanmaa, S. Kiviluoto, J. Ekebon ja P. Blankett 2017





## Hapsivita

*Stuckenia pectinata*



### Koko

50–150 cm

### Erityispiirteet

- Pystyvarret kasvavat riveissä pohjaa myötäilevistä maavarsista
- Kapeat miekkamaiset lehdet

### Elinympäristö

Hiekka- ja liejupohjat



## Ahvenvita

*Potamogeton perfoliatus*



### Koko

20–250 cm

### Erityispiirteet

- Pohjanmyötäisesti kasvava juurakko, josta pystyvarret kasvavat
- Lehdet ruodittomia ja suoraan varresta kasvavia
- Kookkaiden lehtien tyvi on herttamainen

### Elinympäristö

Hiekka- ja liejupohjat

## VELMU-lajikortit

VELMU-lajikortit esittelevät Itämeren lajeja ja ne on tarkoitettu ympäristökasvatuksen tueksi. Kortit on toteutettu osana Varsinais-Suomen ELY-keskuksen 'Virkamiehistä VELMU-toimintaa'-hanketta, jota rahoittaa Ympäristöministeriö.

Kuvitus: Marikki Mettinen, tekstien koonti: Anne Lehmijoki, taitto ja painatus: PunaMusta Oy. © Varsinais-Suomen ELY-keskus 2020

### Lähteet

Suomen Lajitietokeskus, laji.fi, LuontoPortti, <http://www.luontoportti.com/suomi/fi/>  
Meren aarteet, toim. M. Viitasalo, K. Kostamo, E-L Hallanaro, W. Viljanmaa, S. Kiviluoto, J. Ekebon ja P. Blankett 2017



## VELMU-lajikortit

VELMU-lajikortit esittelevät Itämeren lajeja ja ne on tarkoitettu ympäristökasvatuksen tueksi. Kortit on toteutettu osana Varsinais-Suomen ELY-keskuksen 'Virkamiehistä VELMU-toimintaa'-hanketta, jota rahoittaa Ympäristöministeriö.

Kuvitus: Marikki Mettinen, tekstien koonti: Anne Lehmijoki, taitto ja painatus: PunaMusta Oy. © Varsinais-Suomen ELY-keskus 2020

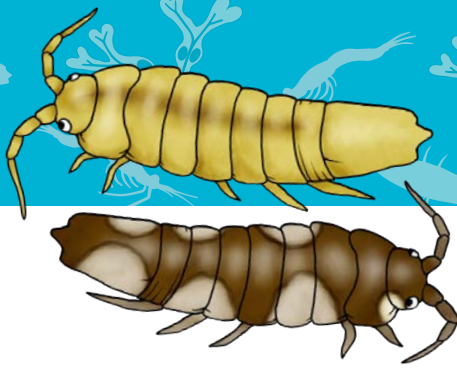
### Lähteet

Suomen Lajitietokeskus, laji.fi, LuontoPortti, <http://www.luontoportti.com/suomi/fi/>  
Meren aarteet, toim. M. Viitasalo, K. Kostamo, E-L Hallanaro, W. Viljanmaa, S. Kiviluoto, J. Ekebon ja P. Blankett 2017





Touhuaja



## Leväsiira

*Idotea balthica*



### Pituus

10–30 mm

### Erityispiirteet

- Tavataan monissa eri väreissä: yksivärisestä ruskeanvihreästä mustavalkolaikullisiin ja pilkullisiin sekä raidallisiin
- Ovat sopeutuneet käyttämään ravintonaan rakkohaurua

### Elinympäristö

Kivikkopohjilla rakkohaurun lomassa

Suodattaja



## Sinisimpukka

*Mytilus trossilus*



### Pituus

10–40 mm

### Erityispiirteet

- Väri vaihtelee ruskeasta mustaan, keltaiseen ja sinertävään
- Muodoltaan kolmiomainen ja kapea, mutta tylppäkärkinen
- Muodostavat tiheitä yhdyskuntia

### Elinympäristö

Kovat pohjat

## VELMU-lajikortit

VELMU-lajikortit esittelevät Itämeren lajeja ja ne on tarkoitettu ympäristökasvatuksen tueksi. Kortit on toteutettu osana Varsinais-Suomen ELY-keskuksen 'Virkamiehistä VELMU-toimintaa'-hanketta, jota rahoittaa Ympäristöministeriö.

Kuvitus: Marikki Mettinen, tekstien koonti: Anne Lehmijoki, taitto ja painatus: PunaMusta Oy. © Varsinais-Suomen ELY-keskus 2020

### Lähteet

Suomen Lajitietokeskus, laji.fi, LuontoPortti, <http://www.luontoportti.com/suomi/fi/>  
Meren aarteet, toim. M. Viitasalo, K. Kostamo, E-L Hallanaro, W. Viljanmaa, S. Kiviluoto, J. Ekebon ja P. Blankett 2017



## VELMU-lajikortit

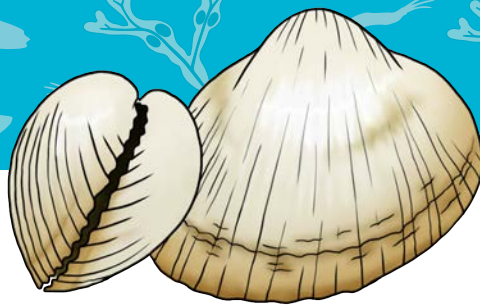
VELMU-lajikortit esittelevät Itämeren lajeja ja ne on tarkoitettu ympäristökasvatuksen tueksi. Kortit on toteutettu osana Varsinais-Suomen ELY-keskuksen 'Virkamiehistä VELMU-toimintaa'-hanketta, jota rahoittaa Ympäristöministeriö.

Kuvitus: Marikki Mettinen, tekstien koonti: Anne Lehmijoki, taitto ja painatus: PunaMusta Oy. © Varsinais-Suomen ELY-keskus 2020

### Lähteet

Suomen Lajitietokeskus, laji.fi, LuontoPortti, <http://www.luontoportti.com/suomi/fi/>  
Meren aarteet, toim. M. Viitasalo, K. Kostamo, E-L Hallanaro, W. Viljanmaa, S. Kiviluoto, J. Ekebon ja P. Blankett 2017





Suodattaja

## Idänsydänsimpukka

*Cerastoderma glaucum*



Pituus

15–30 mm

Erityispiirteet

- Voimakkaasti uurteinen kuori vaalea, hieman punertavan sävyinen
- Kuori näyttää sivusta katsottuna sydämeltä

Elinympäristö

Pehmeät pohjat



Suodattaja

## Liejusimpukka eli Itämerensimpukka

*Macoma baltica*



Pituus

10–30 mm

Erityispiirteet

- Kuori valkoinen tai vaaleanpunertava, kasvurenkaat erottuvat
- Hapettomissa oloissa kuori tummuu
- Kaivautuu sedimenttiin, jossa se suodattaa mm. planktoneliöstöä ja bakteereita putkimaisen sifoninsa avulla

Elinympäristö

Pehmeät pohjat

## VELMU-lajikortit

VELMU-lajikortit esittelevät Itämeren lajeja ja ne on tarkoitettu ympäristökasvatuksen tueksi. Kortit on toteutettu osana Varsinais-Suomen ELY-keskuksen 'Virkamiehistä VELMU-toimintaa'-hanketta, jota rahoittaa Ympäristöministeriö.

Kuvitus: Marikki Mettinen, tekstien koonti: Anne Lehmijoki, taitto ja painatus: PunaMusta Oy. © Varsinais-Suomen ELY-keskus 2020

### Lähteet

Suomen Lajitietokeskus, laji.fi, LuontoPortti, <http://www.luontoportti.com/suomi/fi/>  
Meren aarteet, toim. M. Viitasalo, K. Kostamo, E-L Hallanaro, W. Viljanmaa, S. Kiviluoto, J. Ekebon ja P. Blankett 2017



## VELMU-lajikortit

VELMU-lajikortit esittelevät Itämeren lajeja ja ne on tarkoitettu ympäristökasvatuksen tueksi. Kortit on toteutettu osana Varsinais-Suomen ELY-keskuksen 'Virkamiehistä VELMU-toimintaa'-hanketta, jota rahoittaa Ympäristöministeriö.

Kuvitus: Marikki Mettinen, tekstien koonti: Anne Lehmijoki, taitto ja painatus: PunaMusta Oy. © Varsinais-Suomen ELY-keskus 2020

### Lähteet

Suomen Lajitietokeskus, laji.fi, LuontoPortti, <http://www.luontoportti.com/suomi/fi/>  
Meren aarteet, toim. M. Viitasalo, K. Kostamo, E-L Hallanaro, W. Viljanmaa, S. Kiviluoto, J. Ekebon ja P. Blankett 2017



Siivilöijä



## Merirokko

*Amphibalanus improvisus*



### Pituus

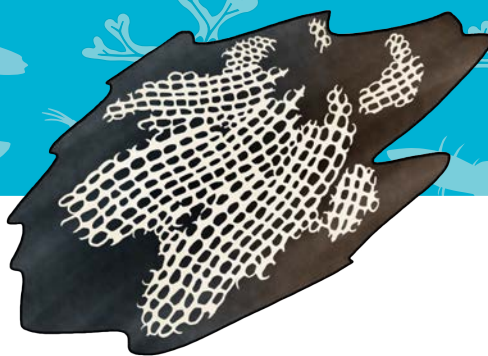
5–10 mm

### Erytispiirteet

- Toukkavaiheen jälkeen kiinnittyy pysyvästi kiinteään alustaan
- Kartiomainen valkoinen kalkki-kuori saattaa näyttää elottomalta kalkkisaostumalta
- Siivilöi sulkamaisilla jalkapareiltaan vedestä pieniä eläimiä ja muita ravintohiukkasia

### Elinympäristö

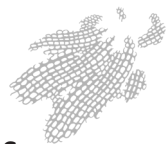
Kaikki kovat alustat



Pitsin tekijä

## Levärupi

*Einhornia crustulenta*



### Pituus

Yksilö n. 0,5 mm;  
runkokunta  
100 mm

### Erytispiirteet

- Yhdyskunta koostuu lukuisista pienistä yksilöistä, jotka erittävät suojakseen kalkkikuoren
- Yhdyskunnista muodostuu kasvupinnoille harmaanvalkoista, pitsimäistä peitettä

### Elinympäristö

Esimerkiksi kivien, kallion, rakkolevän ja sinisimpukoiden pinnalla

## VELMU-lajikortit

VELMU-lajikortit esittelevät Itämeren lajeja ja ne on tarkoitettu ympäristökasvatuksen tueksi. Kortit on toteutettu osana Varsinais-Suomen ELY-keskuksen 'Virkamiehistä VELMU-toimintaa'-hanketta, jota rahoittaa Ympäristöministeriö.

Kuvitus: Marikki Mettinen, tekstien koonti: Anne Lehmijoki, taitto ja painatus: PunaMusta Oy. © Varsinais-Suomen ELY-keskus 2020

### Lähteet

Suomen Lajitietokeskus, laji.fi, LuontoPortti, <http://www.luontoportti.com/suomi/fi/>  
Meren aarteet, toim. M. Viitasalo, K. Kostamo, E-L Hallanaro, W. Viljanmaa, S. Kiviluoto, J. Ekebon ja P. Blankett 2017



## VELMU-lajikortit

VELMU-lajikortit esittelevät Itämeren lajeja ja ne on tarkoitettu ympäristökasvatuksen tueksi. Kortit on toteutettu osana Varsinais-Suomen ELY-keskuksen 'Virkamiehistä VELMU-toimintaa'-hanketta, jota rahoittaa Ympäristöministeriö.

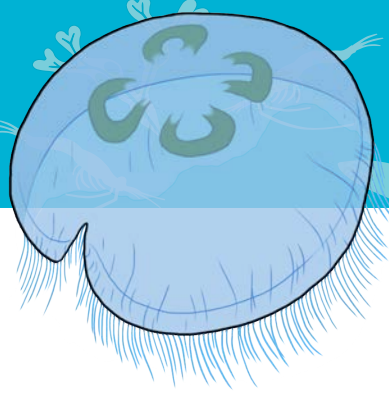
Kuvitus: Marikki Mettinen, tekstien koonti: Anne Lehmijoki, taitto ja painatus: PunaMusta Oy. © Varsinais-Suomen ELY-keskus 2020

### Lähteet

Suomen Lajitietokeskus, laji.fi, LuontoPortti, <http://www.luontoportti.com/suomi/fi/>  
Meren aarteet, toim. M. Viitasalo, K. Kostamo, E-L Hallanaro, W. Viljanmaa, S. Kiviluoto, J. Ekebon ja P. Blankett 2017



Leijuja



## Korvameduusa

*Aurelia aurita*



Pituus

5–15 cm

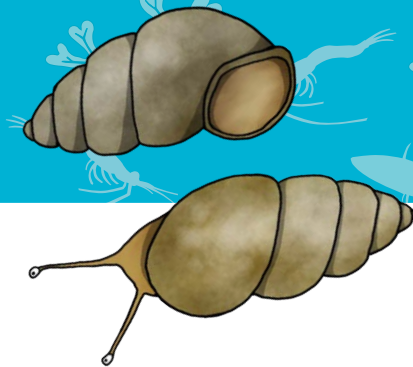
Erityispiirteet

- Läpikuultavan hyytelömäinen
- Korvamaiset sukrauhaset muodostavat neliapilaa muistuttavan kuvion; koirilla sinipunaisen, naarilla oranssinkeltaisen
- Lonkeroiden poltinsolujen heikko myrky ei ole ihmiselle vaarallista

Elinympäristö

Vedessä

Levänsyöjä



## Sukkulakotilot

*Hydrobiidae*



Pituus

<6 mm

Erityispiirteet

- Kuori kierteinen ja tornimainen
- Väriykseltään joko kellertävän ruskeita tai harmaita
- Voivat erittää kuplivaa limaa, jonka avulla ne kelluvat ja ajautuvat muualle

Elinympäristö

Levävyöhykkeen kovat ja pehmeät pohjat

## VELMU-lajikortit

VELMU-lajikortit esittelevät Itämeren lajeja ja ne on tarkoitettu ympäristökasvatuksen tueksi. Kortit on toteutettu osana Varsinais-Suomen ELY-keskuksen 'Virkamiehistä VELMU-toimintaa'-hanketta, jota rahoittaa Ympäristöministeriö.

Kuvitus: Marikki Mettinen, tekstien koonti: Anne Lehmijoki, taitto ja painatus: PunaMusta Oy. © Varsinais-Suomen ELY-keskus 2020

### Lähteet

Suomen Lajitietokeskus, laji.fi, LuontoPortti, <http://www.luontoportti.com/suomi/fi/>  
Meren aarteet, toim. M. Viitasalo, K. Kostamo, E-L Hallanaro, W. Viljanmaa, S. Kiviluoto, J. Ekebon ja P. Blankett 2017



## VELMU-lajikortit

VELMU-lajikortit esittelevät Itämeren lajeja ja ne on tarkoitettu ympäristökasvatuksen tueksi. Kortit on toteutettu osana Varsinais-Suomen ELY-keskuksen 'Virkamiehistä VELMU-toimintaa'-hanketta, jota rahoittaa Ympäristöministeriö.

Kuvitus: Marikki Mettinen, tekstien koonti: Anne Lehmijoki, taitto ja painatus: PunaMusta Oy. © Varsinais-Suomen ELY-keskus 2020

### Lähteet

Suomen Lajitietokeskus, laji.fi, LuontoPortti, <http://www.luontoportti.com/suomi/fi/>  
Meren aarteet, toim. M. Viitasalo, K. Kostamo, E-L Hallanaro, W. Viljanmaa, S. Kiviluoto, J. Ekebon ja P. Blankett 2017





Levänsyöjä



## Vaeltajakotilo

*Potamopyrgus antipodarum*



### Pituus

6–11 mm

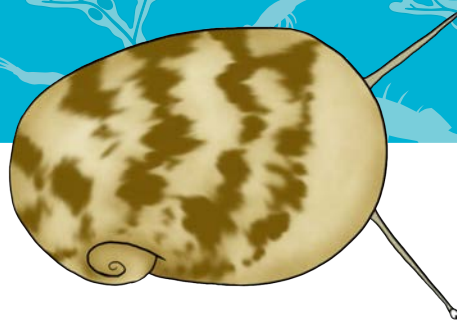
### Erytispiirteet

- Kuoressa piikkivyö, joka voi kuluessaan näyttää vain tummalta nauhalta
- Kaikilla yksilöillä piikkivyötä ei kuitenkaan ole
- Väri vaihtelee epätasaisen mustasta ruskeaan tai kellertävän vaaleaan

### Elinympäristö

Hiekka-, sora- ja kasvillisuus pohjat

Levänsyöjä



## Leväkotilo

*Theodoxus fluviatilis*



### Pituus

5–10 mm

### Erytispiirteet

- Väritys vaihtelee tasaisesta hyvinkin koristeelliseen
- Kuoren sisimmät kierteet ovat tiukkoja, uloin on paljon muita suurempi
- Leväkotilo voi sulkea kuoren suuaukon kalkkilevyllä monien muiden kotilojen lailla

### Elinympäristö

Kalliopohjien levien joukossa

## VELMU-lajikortit

VELMU-lajikortit esittelevät Itämeren lajeja ja ne on tarkoitettu ympäristökasvatuksen tueksi. Kortit on toteutettu osana Varsinais-Suomen ELY-keskuksen 'Virkamiehistä VELMU-toimintaa'-hanketta, jota rahoittaa Ympäristöministeriö.

Kuvitus: Marikki Mettinen, tekstien koonti: Anne Lehmijoki, taitto ja painatus: PunaMusta Oy. © Varsinais-Suomen ELY-keskus 2020

### Lähteet

Suomen Lajitietokeskus, laji.fi, LuontoPortti, <http://www.luontoportti.com/suomi/fi/>  
Meren aarteet, toim. M. Viitasalo, K. Kostamo, E-L Hallanaro, W. Viljanmaa, S. Kiviluoto, J. Ekebon ja P. Blankett 2017



## VELMU-lajikortit

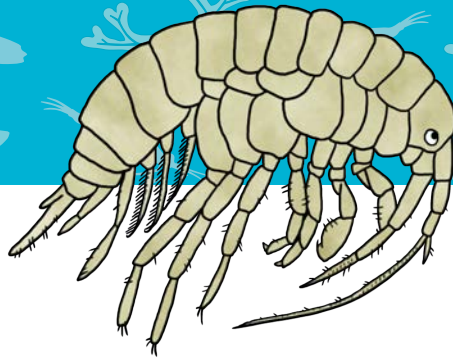
VELMU-lajikortit esittelevät Itämeren lajeja ja ne on tarkoitettu ympäristökasvatuksen tueksi. Kortit on toteutettu osana Varsinais-Suomen ELY-keskuksen 'Virkamiehistä VELMU-toimintaa'-hanketta, jota rahoittaa Ympäristöministeriö.

Kuvitus: Marikki Mettinen, tekstien koonti: Anne Lehmijoki, taitto ja painatus: PunaMusta Oy. © Varsinais-Suomen ELY-keskus 2020

### Lähteet

Suomen Lajitietokeskus, laji.fi, LuontoPortti, <http://www.luontoportti.com/suomi/fi/>  
Meren aarteet, toim. M. Viitasalo, K. Kostamo, E-L Hallanaro, W. Viljanmaa, S. Kiviluoto, J. Ekebon ja P. Blankett 2017





Laiduntaja

## Leväkatkat

*Gammarus spp.*



### Pituus

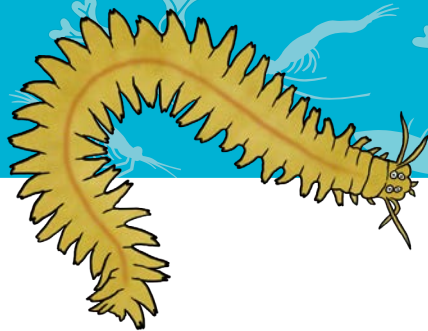
4–20 mm

### Erytyispiirteet

- Näyttävät minikokoisilta katkaravuilta
- Suomessa tavataan yleisinä muutamaa lajia
- Katkoilla on tärkeä rooli merenrannan ekosysteemissä, sillä ne laiduntavat tehokkaasti rihmaleviä ja ovat monien kalojen ja merilintujen tärkeä ravinnonlähde

### Elinympäristö

Levien joukossa



Kaivautuva peto

## Merisukasjalkainen

*Hediste diversicolor*



### Pituus

10–12 cm

### Erytyispiirteet

- Monijaokkeinen, jaokkeiden sukasparien avulla eläin pystyy uimaan ja kaivautumaan
- Päässä on voimakkaat leuat, melko pitkät tuntosarvet sekä neljä lonkeroa ja neljä silmää
- Hyvä tuntomerkki on ihon läpi kuultava selkäpuolen verisuoni

### Elinympäristö

Hiekka- ja liejupohjat

## VELMU-lajikortit

VELMU-lajikortit esittelevät Itämeren lajeja ja ne on tarkoitettu ympäristökasvatuksen tueksi. Kortit on toteutettu osana Varsinais-Suomen ELY-keskuksen 'Virkamiehistä VELMU-toimintaa'-hanketta, jota rahoittaa Ympäristöministeriö.

Kuvitus: Marikki Mettinen, tekstien koonti: Anne Lehmijoki, taitto ja painatus: PunaMusta Oy. © Varsinais-Suomen ELY-keskus 2020

### Lähteet

Suomen Lajitietokeskus, laji.fi, LuontoPortti, <http://www.luontoportti.com/suomi/fi/>  
Meren aarteet, toim. M. Viitasalo, K. Kostamo, E-L Hallanaro, W. Viljanmaa, S. Kiviluoto, J. Ekebon ja P. Blankett 2017



## VELMU-lajikortit

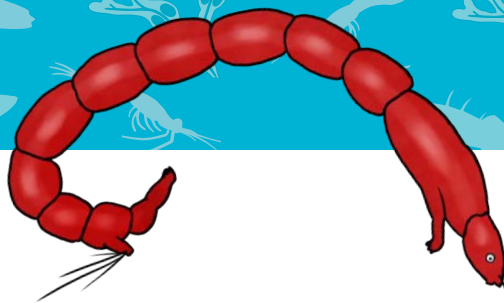
VELMU-lajikortit esittelevät Itämeren lajeja ja ne on tarkoitettu ympäristökasvatuksen tueksi. Kortit on toteutettu osana Varsinais-Suomen ELY-keskuksen 'Virkamiehistä VELMU-toimintaa'-hanketta, jota rahoittaa Ympäristöministeriö.

Kuvitus: Marikki Mettinen, tekstien koonti: Anne Lehmijoki, taitto ja painatus: PunaMusta Oy. © Varsinais-Suomen ELY-keskus 2020

### Lähteet

Suomen Lajitietokeskus, laji.fi, LuontoPortti, <http://www.luontoportti.com/suomi/fi/>  
Meren aarteet, toim. M. Viitasalo, K. Kostamo, E-L Hallanaro, W. Viljanmaa, S. Kiviluoto, J. Ekebon ja P. Blankett 2017





Mudassa  
mönkijä

## Surviaissääsken toukka

*Chironomidae*



### Pituus

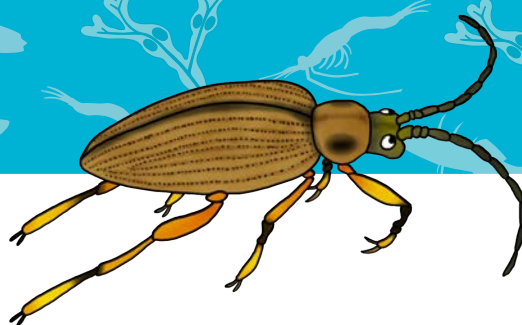
Alle 30 mm

### Erityispiirteet

- Väri vaihtelee vaaleasta punaiseen ja vihreään
- Jaokkeellisia ja matomaisia, usein kaarelle taipuneita

### Elinympäristö

Pehmeät pohjat



Kömpelö  
kasvis-  
syöjä

## Meriuposkuoriainen

*Macroplea pubipennis*



### Pituus

5–9 mm

### Erityispiirteet

- Selkäkilven keltaisella pohjalla mustia pisterivejä
- Pitkät tuntosarvet
- Huono uimari, joka kiipeilee mieluummin vesikasveissa

### Elinympäristö

Pohjassa  
kasvillisuuden  
lomassa

## VELMU-lajikortit

VELMU-lajikortit esittelevät Itämeren lajeja ja ne on tarkoitettu ympäristökasvatuksen tueksi. Kortit on toteutettu osana Varsinais-Suomen ELY-keskuksen 'Virkamiehistä VELMU-toimintaa'-hanketta, jota rahoittaa Ympäristöministeriö.

Kuvitus: Marikki Mettinen, tekstien koonti: Anne Lehmijoki, taitto ja painatus: PunaMusta Oy. © Varsinais-Suomen ELY-keskus 2020

### Lähteet

Suomen Lajitietokeskus, laji.fi, LuontoPortti, <http://www.luontoportti.com/suomi/fi/>  
Meren aarteet, toim. M. Viitasalo, K. Kostamo, E-L Hallanaro, W. Viljanmaa, S. Kiviluoto, J. Ekebon ja P. Blankett 2017



## VELMU-lajikortit

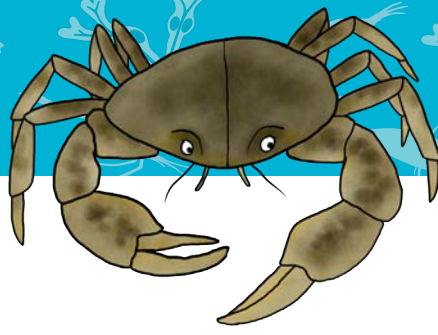
VELMU-lajikortit esittelevät Itämeren lajeja ja ne on tarkoitettu ympäristökasvatuksen tueksi. Kortit on toteutettu osana Varsinais-Suomen ELY-keskuksen 'Virkamiehistä VELMU-toimintaa'-hanketta, jota rahoittaa Ympäristöministeriö.

Kuvitus: Marikki Mettinen, tekstien koonti: Anne Lehmijoki, taitto ja painatus: PunaMusta Oy. © Varsinais-Suomen ELY-keskus 2020

### Lähteet

Suomen Lajitietokeskus, laji.fi, LuontoPortti, <http://www.luontoportti.com/suomi/fi/>  
Meren aarteet, toim. M. Viitasalo, K. Kostamo, E-L Hallanaro, W. Viljanmaa, S. Kiviluoto, J. Ekebon ja P. Blankett 2017





Saalistaja

## Liejutaskurapu

*Rhithropanopeus harrisi*



### Pituus

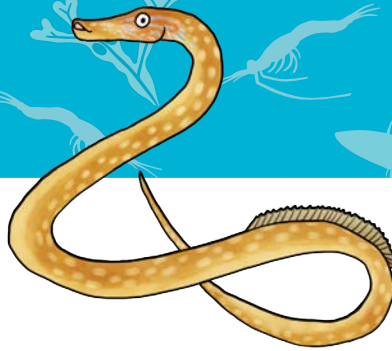
Alle 20 mm

### Erityispiirteet

- Väri vaihtelee ruskeasta oliivinvihreään
- Etummaisesta raajaparista on muodostunut rauville tyypilliset sakset, jotka ovat vaaleakärkiset
- Pohjois-Amerikasta kotoisin oleva vieraslaji

### Elinympäristö

Pehmeät pohjat



Huojuja

## Siloneula

*Nerophis ophidion*



### Pituus

15–20 mm

### Erityispiirteet

- Jouhimainen kapoinen kala, jonka yleisväri on vihreä
- Kietoutuu pyrstönsä avulla kiinni leviin ja kasveihin, joissa saalistaa planktonia
- Kuten kaukaisilla sukulaisillaan merihevosilla, siloneulakoiras kantaa hedelmöittyneitä mätimunia ja "synnyttää" poikaset sitten veteen

### Elinympäristö

Levien ja kasvien joukossa

## VELMU-lajikortit

VELMU-lajikortit esittelevät Itämeren lajeja ja ne on tarkoitettu ympäristökasvatuksen tueksi. Kortit on toteutettu osana Varsinais-Suomen ELY-keskuksen 'Virkamiehistä VELMU-toimintaa'-hanketta, jota rahoittaa Ympäristöministeriö.

Kuvitus: Marikki Mettinen, tekstien koonti: Anne Lehmijoki, taitto ja painatus: PunaMusta Oy. © Varsinais-Suomen ELY-keskus 2020

### Lähteet

Suomen Lajitietokeskus, laji.fi, LuontoPortti, <http://www.luontoportti.com/suomi/fi/>  
Meren aarteet, toim. M. Viitasalo, K. Kostamo, E-L Hallanaro, W. Viljanmaa, S. Kiviluoto, J. Ekebon ja P. Blankett 2017



## VELMU-lajikortit

VELMU-lajikortit esittelevät Itämeren lajeja ja ne on tarkoitettu ympäristökasvatuksen tueksi. Kortit on toteutettu osana Varsinais-Suomen ELY-keskuksen 'Virkamiehistä VELMU-toimintaa'-hanketta, jota rahoittaa Ympäristöministeriö.

Kuvitus: Marikki Mettinen, tekstien koonti: Anne Lehmijoki, taitto ja painatus: PunaMusta Oy. © Varsinais-Suomen ELY-keskus 2020

### Lähteet

Suomen Lajitietokeskus, laji.fi, LuontoPortti, <http://www.luontoportti.com/suomi/fi/>  
Meren aarteet, toim. M. Viitasalo, K. Kostamo, E-L Hallanaro, W. Viljanmaa, S. Kiviluoto, J. Ekebon ja P. Blankett 2017

