

# Tutki ja tunnista vesiötököitä

## Tee näin

1. Nappaa ötökät haaviin ja siirrä tutkimuspurkkiin.
2. Katso, löydätkö joukosta korteissa kuvatut öttiäiset. Voit käyttää apuna suurennuslasia.
3. Vapauta löydökset tutkimuksen jälkeen takaisin kotiveteen.

***Huom! Älä vahingoita ötököitä, koska ne jatkavat elämäänsä tutkimuksen jälkeen.***

## Välineet

Haavi, purkki ja suurennuslasi.

## Tietolähteet

*laji.fi*, Suomen Lajitietokeskus

*PINKKA - Lajintuntemuksen oppimisympäristö*, Helsingin yliopisto

*Rantojen hyönteiset*, Sami Karjalainen 2017

*Meren aarteet*, toim. M. Viitasalo, K. Kostamo, E-L Hallanaro, W. Viljanmaa, S. Kiviluoto, J. Ekeboom ja P. Blankett 2017

*Vesikirppu ja sudenkorento - Makean veden eläimiä*, L-H Olsen, J. Sunesen, B. V. Pedersen, suom. I. Kalliola 1999

© Valonia – Varsinais-Suomen kestävän kehityksen ja energia-asioiden palvelukeskus 2018

Kuvitus: Maiju Oikarinen, taitto: Reetta Taponen, tekstien koonti: Jarkko Leka.

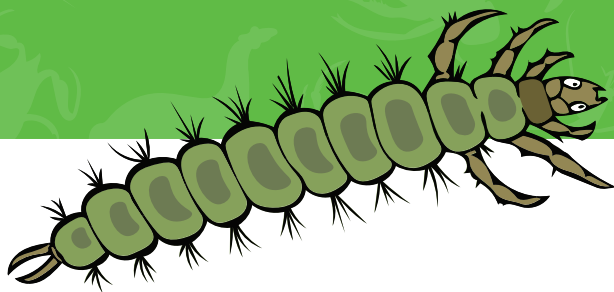
Kortit on toteutettu osana Varsinais-Suomen Koulujemme lähivedet -hanketta, jota rahoittaa Varsinais-Suomen ympäristökasvatusyhdistys Haavi ja Turku Energia.

**TURKU  
ENERGIA**

**VALONIA** 



Mönkijä



## Koskisirvikkään toukka

*Rhyacophilidae*



### Pituus

20–30 mm

### Erytyspiirteet

- Takapäässä pari kynnellisiä jalkakeita
- Eturuumiista suojaavat selkäkilvet, minkä vuoksi toukka ei rakenna erillistä suojusta, kuten useat muut vesiperhostoukat.

### Sijainti vedessä

Pohjassa

Pinta-  
pyörriä



## Lampihopeaseppä

*Gyrinus substriatus*



### Pituus

n. 5 mm

### Erytyspiirteet

- Hopean- tai kullanhohtoinen kuori
- Tuplasilmät, joiden avulla näkee sekä pinnan ala- että yläpuolelle
- Ui nopeasti ja kaarrellen vedenpinnalla

### Sijainti vedessä

Pinnalla sukelluksissa



Sukeltaja



## Laikkumalluainen

*Notonecta glauca*

### Pituus

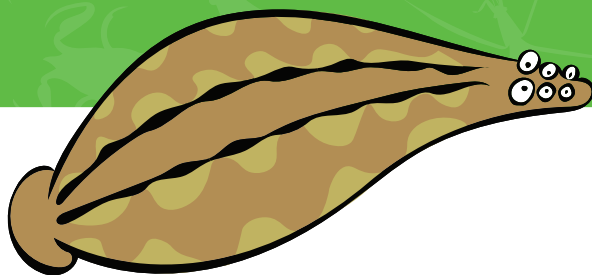
13–16 mm

### Erytyspiirteet

- Selässä tumma, kolmiomainen laikku
- Ui vatsapuoli ylöspäin
- Osaa myös lentää

### Sijainti vedessä

Missä vain



Imukuppi-  
mittaaja



## Lampijuotikas

*Glossiphonia complanata*

### Pituus

25–30 mm

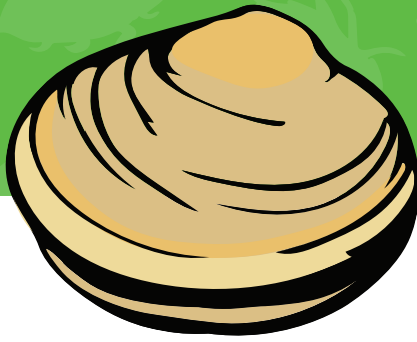
### Erytyspiirteet

- Kuusi silmää
- Etu- ja takapäässä imukupit
- Vetäytyy pallomaiseksi kiinniotettuna

### Sijainti vedessä

Pohjassa  
kiviin, kasveihin tai  
oksiin kiinnittyneenä





Suodattaja



## Pallosimpukka

*Sphaerium corneum*

### Pituus

10–15 mm

### Erityispiirteet

- Hyvin kupera kuori
- Pinnassa tasavälisiä renkaita
- Voi kiivetä kasveja pitkin paremmille ruokapaikoille

### Sijainti vedessä

Pohjassa



Saalistaja



## Hentosudenkorenon toukka

*Zygoptera*

### Pituus

10–25 mm

### Erityispiirteet

- Kapea ja pitkä ruumis
- Takapäässä kolme sulkamaista kiduslisäkettä
- Päässä ulosammuttava pyyntinaamari, joka on levossa taitettuna pään alle

### Sijainti vedessä

Pohjassa, vesikasviin kiinnittyneenä







Mataaja



### Pituus

5–10 mm

## Liejukotilo

*Valvata piscinalis*

### Erityispiirteet

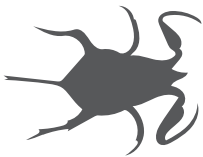
- Suuaukon suojana pyöreä ja spiraalimainen sulkulevy
- Sulkulevyn ansiosta voi selvitä elävänä kuljettuaan kalan suoliston läpi

### Sijainti vedessä

Pohjassa



Väijyjä



### Pituus

n. 20 mm

## Vesiskorpioni

*Nepa cinerea*

### Erityispiirteet

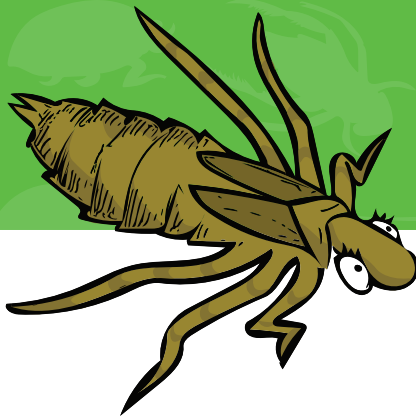
- Pihtimäiset eturaajat
- Takaruumiissa ohut ja pitkä putki, jonka avulla voi hengittää vedenpinnan alla

### Sijainti vedessä

Vesikasvien lomassa



Saalistaja



## Aitosudenkorenon toukka

*Anisoptera*



### Pituus

10–45 mm

### Erytyspiirteet

- Ruumis roteva ja lyhyt
- Päässä ulosammuttava pyyntinaamari, joka on levossa taitettuna pään alle
- Toukkavaihe kestää 2–3, joskus jopa 5 vuotta

### Sijainti vedessä

Pohjassa, vesikasviin kiinnittyneenä

Imukuppi-  
mittaaja



## Nielujuotikas

*Erpobdella testacea*



### Pituus

15–25 mm

### Erytyspiirteet

- Kahdeksan pistemäistä silmää kahdessa rivissä
- Imukupit ruumiin etu- ja takapäässä

### Sijainti vedessä

Pohjassa kiviin, kasveihin tai oksankappaleisiin kiinnittyneenä





Sukeltaja



**Pituus**

10 mm

## Laitaliejusukeltaja

*Ilybius fuliginosus*

**Erytispiirteet**

- Pää osittain keskiruumiin alla
- Ruskeat, reunoilta vaaleat peitinsiivet
- Takana karvaiset uimajalat

**Sijainti vedessä**

Sukeltamassa



Mataaja



**Pituus**

30–50 mm

## Piippolimakotilo

*Lymnaea stagnalis*

**Erytispiirteet**

- Suippo kuori
- Liikkuu vesikasveja pitkin ja nousee välillä pintaan hengittämään
- Suomen suurin vesikotilo

**Sijainti vedessä**

Pohjassa





Suodattaja

## Pikku- ja isojärvisimpukka

*Anodonta anatina* / *A. cygnaea*

### Pituus

7–10 cm  
12–20 cm

### Erytyspiirteet

- Melko ohut ja hauras kuori
- Pintavärin alta pilkottaa hopeahkoa väriä
- Suodattaa vedestä ravintoa puoliksi pohjaan kaivautuneena

### Sijainti vedessä

Pohjassa



Piiloutuva  
ryömijä

## Vesisiira

*Asellus aquaticus*



### Pituus

10–20 mm

### Erytyspiirteet

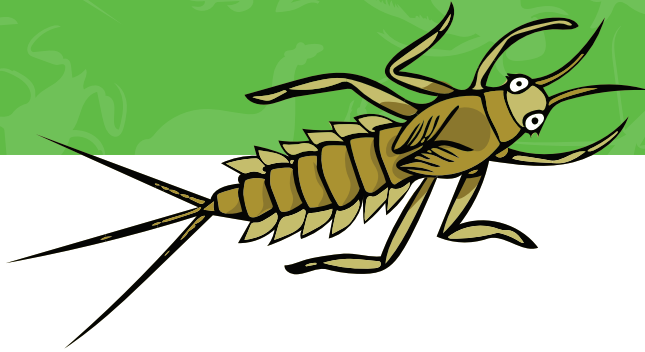
- Päässä ja selässä vaaleita laikkuja
- Perässä kaksi kaksihaaraista uimajalkaa
- Kestää myös suolaista vettä

### Sijainti vedessä

Pohjassa,  
kivien pinnalla







Ryömiäjä

## Päivänkorennon toukka

*Ephemeroptera*



### Pituus

3–15 mm

### Erityispiirteet

- Kolme pitkää, ohutta peräsukasta
- Takaruumiin sivuilla kidukset
- Elää toukkana jopa vuosia, aikuisen korennon elinikä muutamasta tunnista pariin päivään

### Sijainti vedessä

Pohjassa,  
kivien pinnalla



Suodattaja



## Sinisimpukka

*Mytilus trossulus*

### Pituus

10–40 mm

### Erityispiirteet

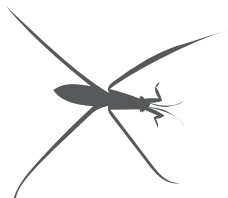
- Muodoltaan kolmiomainen ja kapea, mutta tylppäkärkinen
- Muodostavat tiheitä yhdyskuntia

### Sijainti vedessä

Pohjassa



Pintakiituri



**Pituus**

8–17 mm



**Vesimittari**

*Gerridae*

**Erityispiirteet**

- Pitkät jalat
- Liikkuu nopeasti veden pinnalla jättäen siihen rengasmaiset jäljet

**Sijainti vedessä**

Pinnalla

Suodattaja



**Hernesimpukat**

*Pisidium*



**Pituus**

2–10 mm

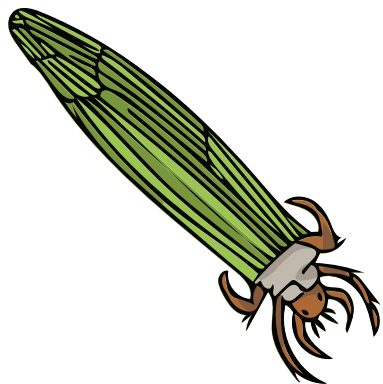
**Erityispiirteet**

- Suomessa 18 hernesimpukkalajia
- Hyvin pieniä simpukoita
- Väriykseltään harmaanruskeita ja vihertäviä
- Kuori ohut ja usein läpikuultava

**Sijainti vedessä**

Pohjassa





## Löysitkö oudon pötkylän?



### Nämä ovat vesiperhosten toukkia.

Toukat rakentavat taidokkaita suojuksia hiekanjyvistä, kasvien osista, simpukan- ja kotilonkuorista sekä näiden yhdistelmistä.

Vesiperhosen toukat elävät makean veden ympäristöissä, mutta joitakin lajeja esiintyy myös vähäsuolaisessa murtovedessä. Eri lajeilla on erilaiset vaatimukset elinympäristön suhteen: toiset vaativat seisovaa, toiset virtaavaa vettä. Toukilla on myös erilaisia tapoja käyttää ravintoa ja sen mukaan ne voidaan jakaa laiduntajiin, siivilöijiin, pilkkojiin ja petoihin.

