

MALAMA-työpaja 2: 23.1.2024 Rauma

Taloudellisuutta ja ympäristöystävällisyyttä laserteknologialla

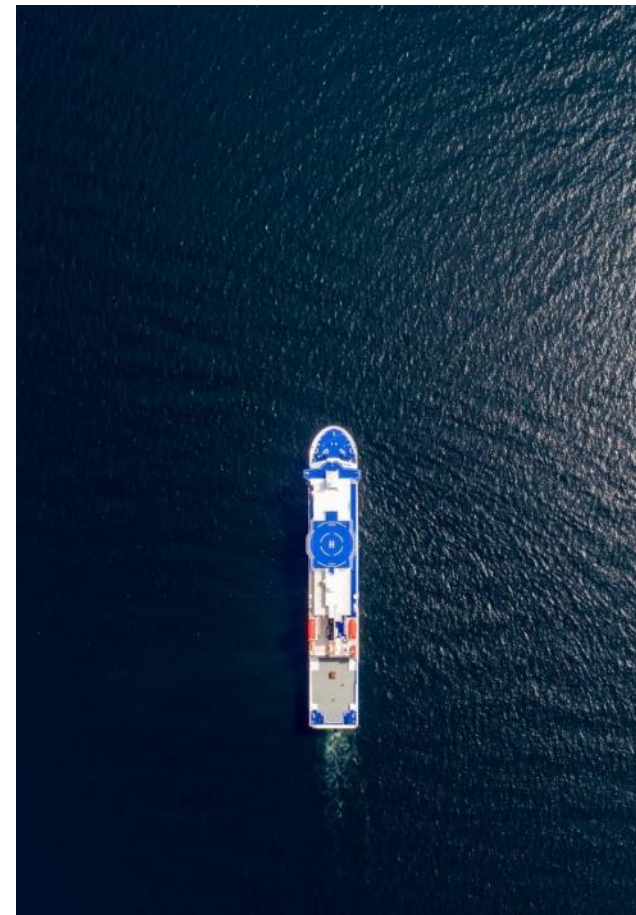


**RAUMA MARINE**
CONSTRUCTIONS



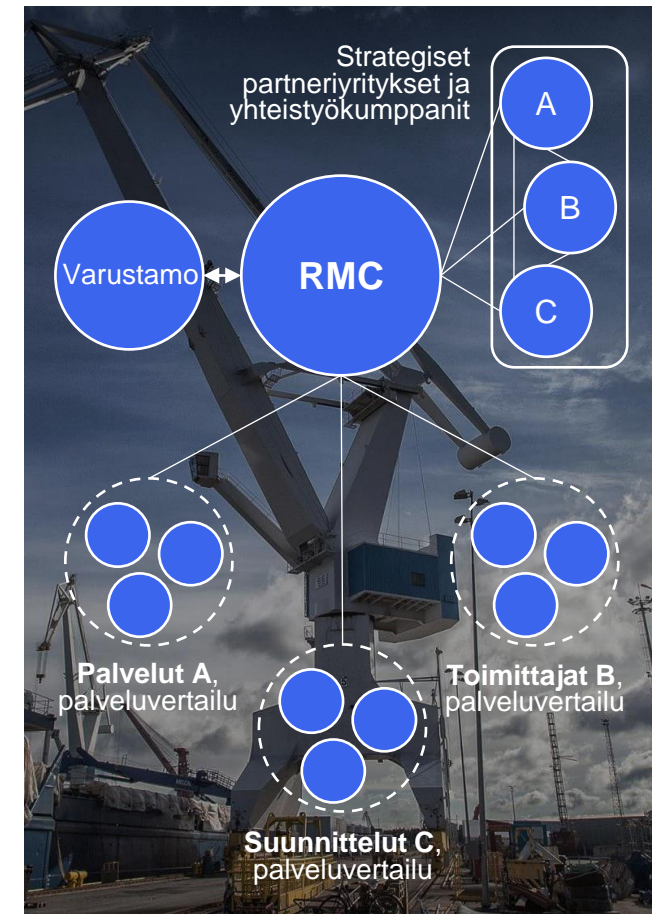
Rauma Marine Constructions

- **Olemme** vuonna 2014 Raumalla perustettu, kokonaan suomalaisessa omistuksessa oleva laivanrakennusyhtiö.
- **Edustamme** maailman korkeinta osaamista arktisessa laivanrakennuksessa, johon Suomen meriteollisuuden osaaminen ja kilpailukyky nojaa vahvasti.
- **Keskitymme** rakentamaan ja huoltamaan
 - matkustaja-autolauttoja
 - jäänmurtajia
 - viranomaisaluksia.



Toimintamalli

- Vastaamme itse projektin ohjauksesta, kontrolloinnista ja tuotteen korkeasta laadusta.
- Kokoamme kulloiseenkin tarpeeseen parhaiten soveltuvan suunnittelu- ja toteutustiimin laajasta yhteistyökumppaneidemme verkostosta.
- Toimintamme perustuu
 - Hyvään asiakasrajapinnan hallintaan
 - Alhaisiin kiinteisiin kustannuksiin
 - Ammattilaisten verkostoon
 - Projektinjohtokykyyn



RMC lukuina

yli 1 mrd. €
tilauskirja

200+
laivanrakennuksen asiantuntijaa

6
alusta rakennettavana

100 %
kotimainen omistus

RMC:n telakka lukuina

186 x 44 x 32 m
monitoimihalli

150 000 dwt
rakennuskapasiteetti

220 + 240 m
varustelulaiturit

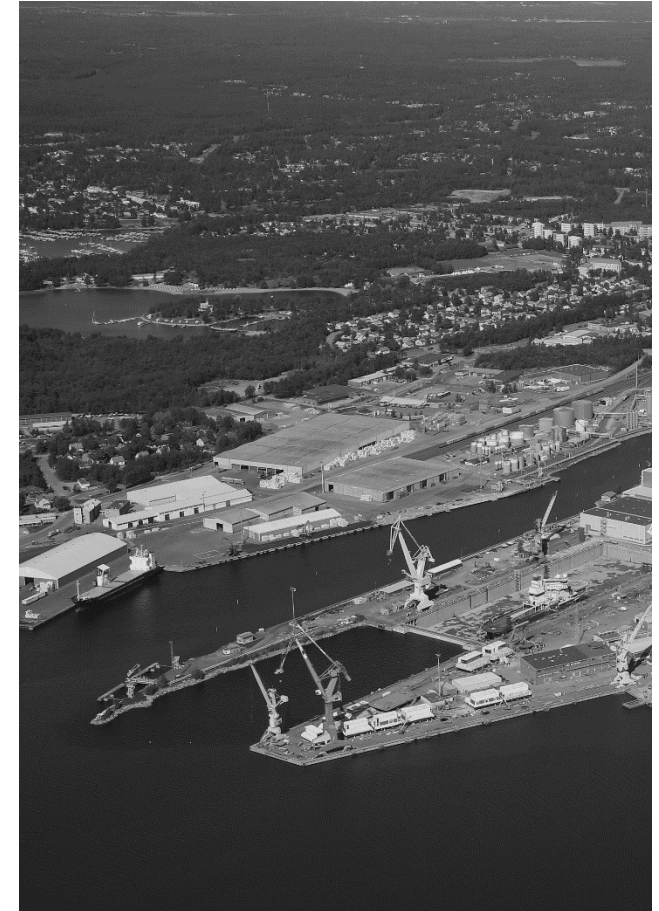
450 tn
nostokapasiteetti

260 x 85 m
kuivatelakka



Rauman telakan historia

- Rauman telakalla on vuosina 1993–2013 toiminut useita eri telakkayhtiöitä, jotka ovat valmistaneet yhteensä **yli 30 kaupallista alusta**.
- Rauman telakan asiakkaina ovat olleet **kaikki Pohjois-Euroopan pääoperaattorit**:



Keskeisimmät toiminta-alueemme

Matkustaja-autolautat



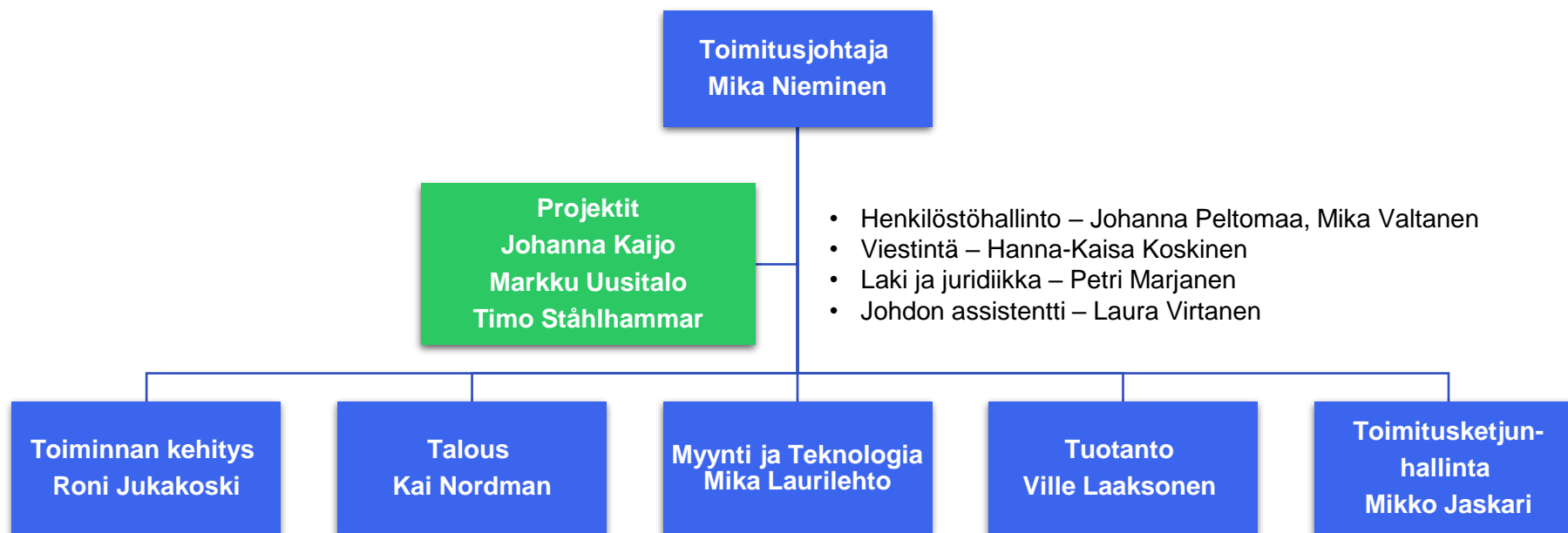
Puolustusvoimien alukset



Jäänmurtajat



RMC:n organisaatio



Käynnissä olevat projektit

Merivoimat



Spirit of Tasmania (TT-Line Company)



Merivoimat – Laivue 2020



Spirit of Tasmania (TT-Line Company)

Pituus	212 m
Leveys	31 m
Syväys	7 m
Bruttovetoisuus	48 000
Nopeus	26 kn
Kaistametrit	3 700
Matkustajat	1 800
Hytit	301



Valmistuessaan alukset liikennöivät vaativissa oloissa Australian Geelongin ja Tasmanian Devonportin välillä.

Valmistuneet projektit – missä Malama-hanke olisi auttanut?





Tallink

Pituus	212 m
Leveys	30,6 m
Syväys	7 m
Bruttovetoisuus	50 000
Nopeus	27 kn
Kaistametrit	3 190
Matkustajat	3 000
Hytit	48

**Shippax Ro-Pax
Interior Desing
Award 2023**

**MyStar on tähän
asti suurin
RMC:ltä tilatuista
aluksista.**

Wasaline – Aurora Botnia (2021)

Pituus	150 m	 <p>Shippax Ro-Pax Design & Technology Award 2022</p> <p>Maailman ensimmäinen Clean Design -matkustaja-autolautta</p> <p>RoPax of The Year 2021</p> 
Leveys	26 m	
Syväys	5,95 m	
Bruttovetoisuus	24 036	
Nopeus	20 kn	
Kaistametrit	1 500	
Matkustajat	800	
Hytit	68	

The most environmentally friendly passenger ferry in the world

Suomen Ympäristökeskus – Aranda (2018)

Rungon pidennys
5,4 m + 1,8 m kansi

Uusi keulapotkuri

Propulsio diesel-mekaanisesta
diesel-sähköiseksi

Laboratoriolaitteiden
päivitys

Nosturin päivitys

Dubai Properties (2017)

Toteutimme teräsrakenteita sekä dubailaisen luksushotelli Burj Al Arabin edustalla sijaitsevaan virkistysalueeseen, teräksisiin tekosaariin että samaan kohteeseen toimitettuihin kelluviin huviloihin.

Työt tehtiin turkulaisen Admareksen alihankkijana.

Tallink – Silja Serenade & Symphony (2015 & 2016)

Serenaden pohja kunnostettiin, ohjausjärjestelmä päivitettiin ja yhteen pääkoneista suoritettiin täydellinen huolto.

Symphonyn kaikki perhehytit uudistettiin ja Symphonyn DeLuxe-hytit saivat uuden ilmeen. Myös kokoustilojen aula uudistettiin Serenaden malliin.



Arctia – Fennica & Nordica (2015)

Meillä on huoltosopimus Nordica- ja Fennica-monitoimialuksista Arctia Oy:n kanssa. Teimme ensimmäiset huoltotyöt vuonna 2015.

Murtajien parissa työskenteli noin 50 metalliteollisuuden sekä pintakäsittelyn ja sähkötöiden ammattilaista.



LinkedIn

Twitter

Facebook

Youtube

Rauma Marine Constructions Oy

@RMCFinland

@raumamarineconstructions

Rauma Marine Constructions Oy