

Mitä maanomistaja ajattelee? Päätöksentekotyökalu maanomistajille

11.6.2026

Reeta Hautaniemi, Tutkijatohtori, Turun yliopisto



SATUMAA



Euroopan unionin
osarahoittama



SATAKUNTALIITTO
Regional Council of Satakunta



**TURUN
YLIOPISTO**

Maanomistajat

Maanomistajakysely 356 kirjettä
(vastausprosentti 15,7%)

turvetuotantoalueet

naapurikiinteistöjen omistajat

(max 200m)

n. 70% asuu Satakunnassa, loput
muissa maakunnissa tai ulkomailla

40 kuolinpesää

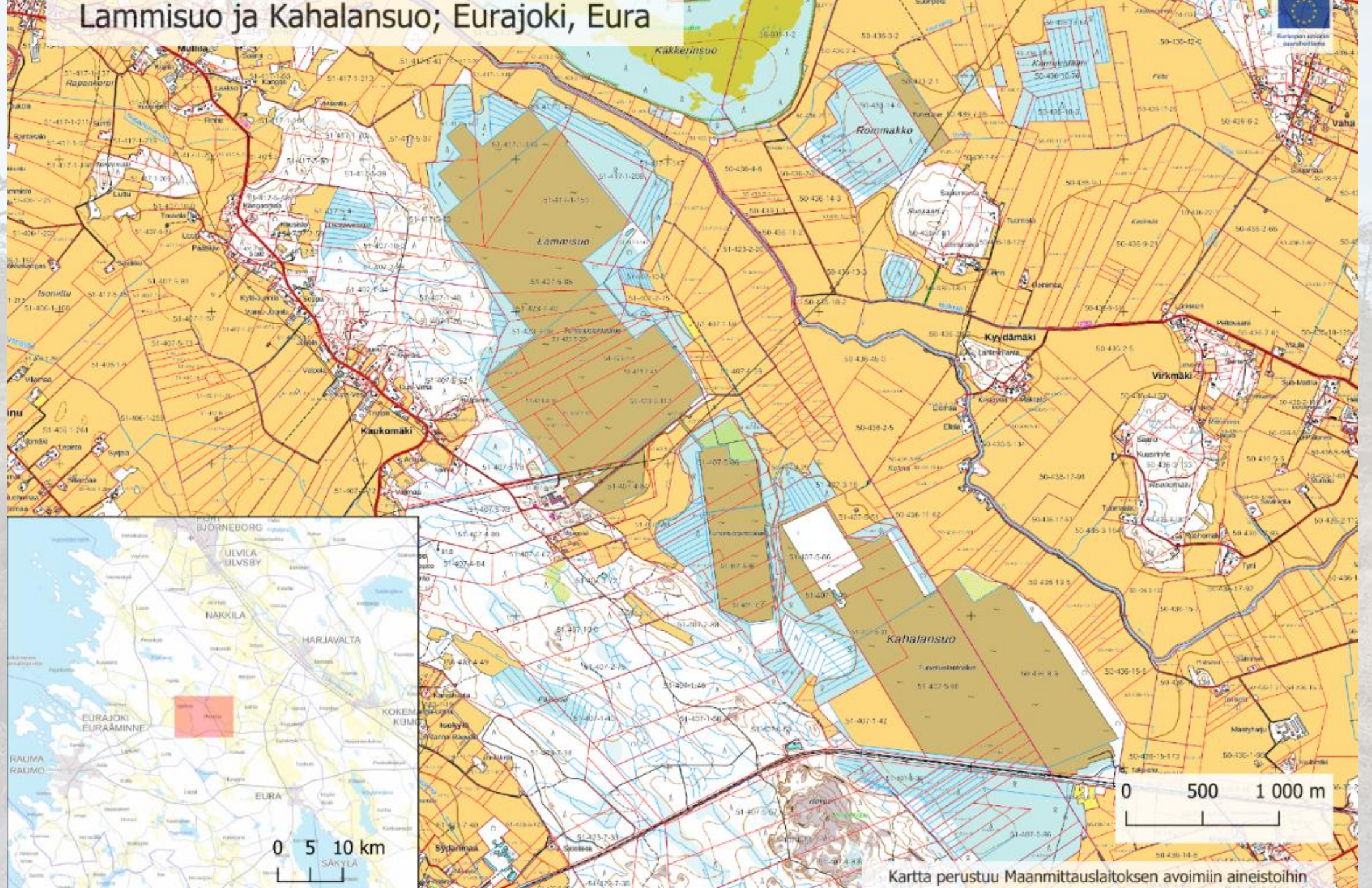
Yritykset ja kunnat

Maanomistajahaastattelut (6)

Tulevaisuusillat



Lammisuo ja Kahalansuo; Eurajoki, Eura



Maankäyttöpäätökset keskiössä

Maankäyttöpäätökset eivät ole vain teknis-taloudellisia, vaan maankäyttö ymmärretään sosioekologisena neuvotteluna (taloudellinen rationaliteetti, normit ja sääntely, tieto, ekologiset prosessit)

Moraali (oikea/väärä maankäyttö)

Instituutiot (lait, ohjaukset)

Ympäristötavoitteet (ilmasto, biodiversiteetti)

Maanomistajan päätösvalta:

Omistaminen on valtasuhde, joka vaikuttaa tulevaisuuteen

Erytisesti yksityismailla päätösvalta on hajautunut, mutta vaikutukset yhteiskunnallisia

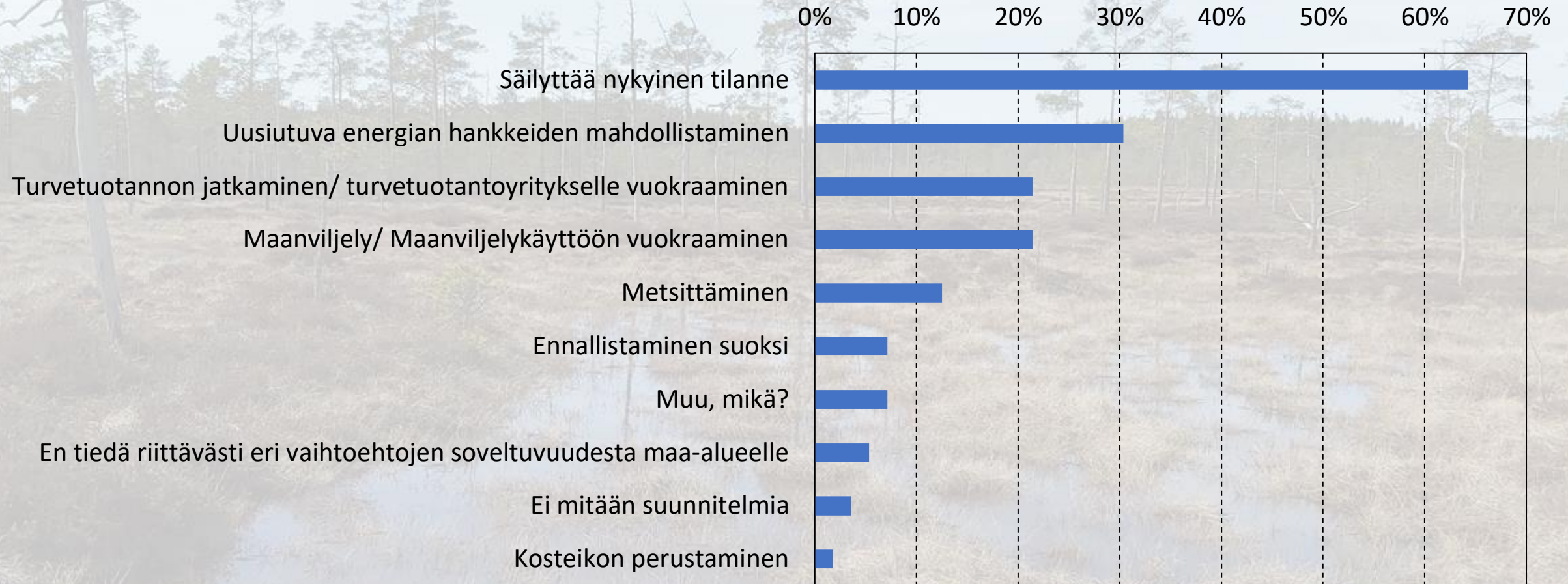
Kuka päättää maankäytöstä – ja millä perustein?

Miten maanomistajat oikeuttavat maankäyttöpäätöksiään?

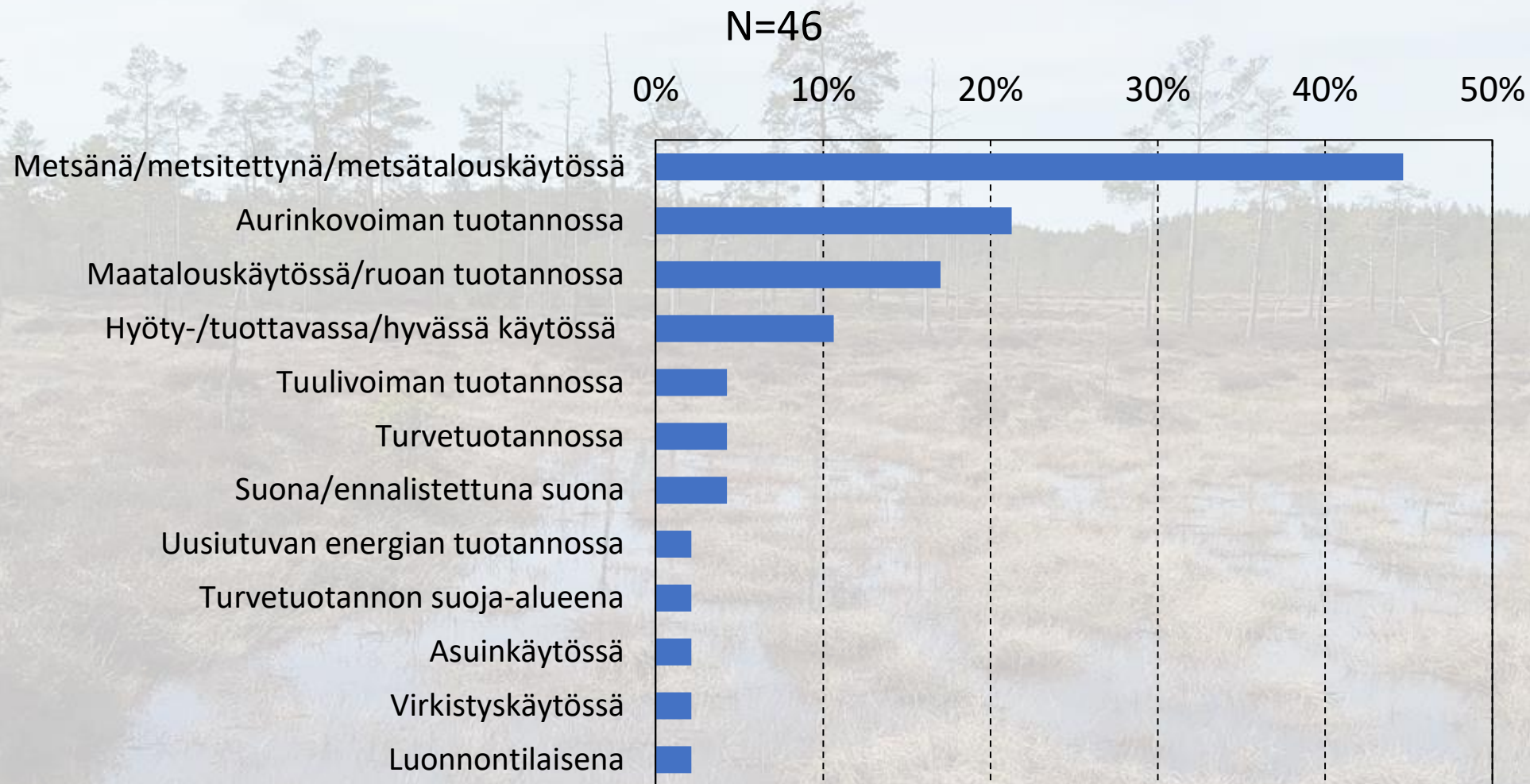


Millaisia maankäyttöön liittyviä suunnitelmia teillä on lähitulevaisuudessa? (Voitte valita useita vaihtoehtoja)

N=56, valintojen määrä 98

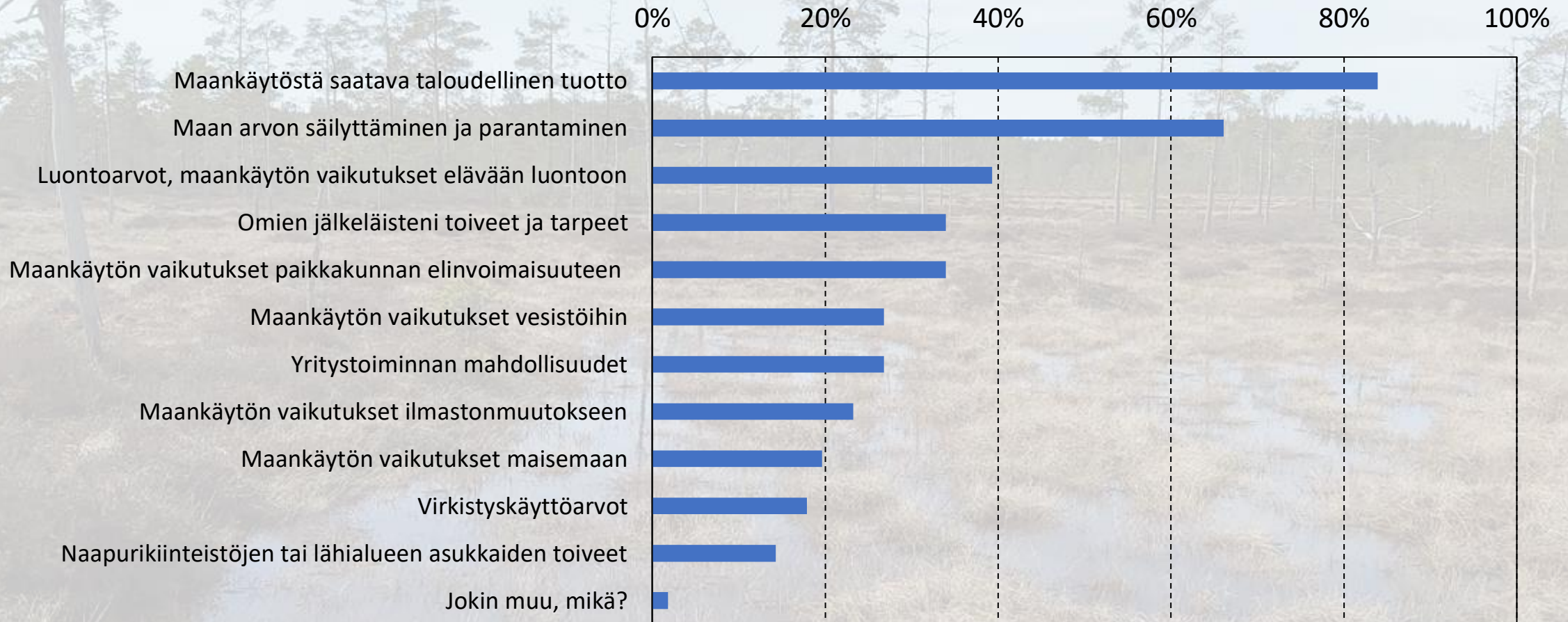


Missä käytössä toivoisitte maa-alueenne olevan 30 vuoden kuluttua (2050-luvulla)?



Mitkä asiat vaikuttavat päättäessänne maanne käytöstä? (Voitte valita useita vaihtoehtoja)

N=56, vastausten määrä 217



Maankäyttöpäätösten oikeuttaminen

Markkina	Kannattavuus, toimeentulo
Teollinen	Tehokas käyttö, asiantuntijuus, tieto
Kansalaisuus	Ilmastotavoitteet, yhteinen etu
Koti	Suvun maa, paikallisuus, jatkuvuus
Maine	Julkinen keskustelu, vastuullisuus
Inspiraatio	Merkityksellisyys, suhde luontoon
Ekologia	Ennallistaminen, luonnon tila ja monimuotoisuus, muut lajit

"Käytännössä voisin ruksata kaikki kohdat. Sovitellen ne eivät ole ristiriidassa keskenään. Mutta jos aikoo maksaa eläkkeet myös tuleville sukupolville ensimmäinen kohta on ylivoimaisesti tärkein. Suomella ei ole varaa olla hyödyntämättä harvoja resurssejaan."

*"Jokaisella maaomistajalla on myös joko laillinen tai vähintään moraalinen luonnonsuojeluelvelvoite, että vähintään moraalinen. Tästä kuitenkin on jatkuvasti lehdistössä keskustelua, että on luontoa. **Ei se pelkkää rahaa ole vain se omistettu maa.** Siinä tapauksessa tietysti, että siinä on ollut elinkeino kiinni, niin se on varmaan se taloudellinen arvo aika keskeinen."* (240325_1)

Oikeudenmukaisuus relationaalisena

maanomistaja – ei-maanomistaja
maanomistaja – maanomistaja
maanomistaja – päättäjät
maanomistaja – tulevat sukupolvet



Mitkä arvot ohjaavat sinun turvemaapäätöksiäsi?

Lyhyt kartoitus auttaa sinua tunnistamaan, mitkä kuusi ulottuvuutta painavat eniten omissa maankäyttöratkaisuissasi — taloudesta luontoon, perinnöstä yhteisöön ja käytännöstä yhteiskunnalliseen hyväksyttävyyteen. Tuloksia voit hyödyntää päätöksenteossa.

Demoversio:

<https://land-harmony-compass.lovable.app>

Tulossa:

www.turvemaakompassi.utu.fi

Vastaamisohteet

- Kysely tulee täyttää kerralla kokonaan.
- Lue jokainen väite huolellisesti ja mieti, mikä tuntuu omalta kannaltasi oikealta.
- Vastaa rehellisesti — ei ole oikeita tai väärä vastauksia, vain eri näkökulmia.
- Lopullisten vastausten lähettämisen jälkeen niitä ei voi enää muuttaa.

Talous

Ekologia

Perintö

Yhteisö

Käytäntö

Hyväksyttävyys

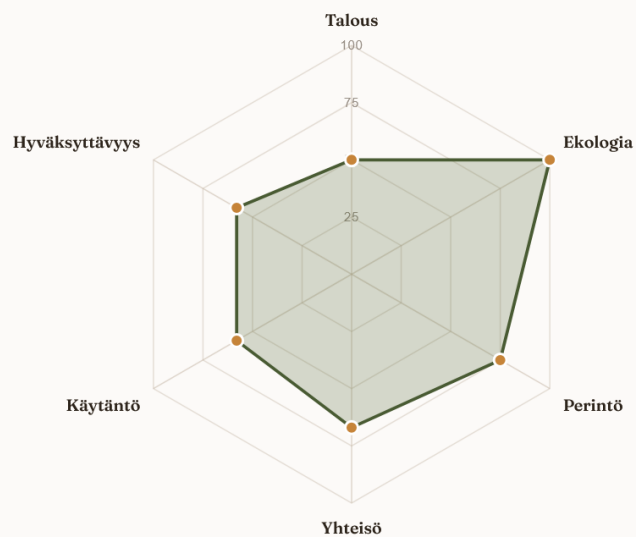
Aloita kartoitus →

 ~3 min  15 väitettä

ARVOPROFIILISI ON VALMIS

Näin arvosi jakautuvat.

Tutkavisualisointi näyttää, mitkä kuusi ulottuvuutta painavat eniten maankäyttöpäätöksissäsi. Mitä laajempi muoto, sitä tasapainoisemmin arvostat eri näkökulmia.



Painotus

Ekologiset arvot	100
Suvun jatkuvuus ja perintö	75
Yhteisö ja naapuruus	67
Työmäärä ja käytännöllisyys	58
Yhteiskunnallinen hyväksyttävyyttä	58
Taloudellinen turvallisuus	50

VAHVIN ARVO

Ekologiset arvot

Ekologiset arvot painavat sinulla paljon. Ennallistaminen, vesistövaikutusten huomiointi ja monimuotoisuutta tukevat ratkaisut sopivat lähtökohtiisi.

VÄHITEN PAINAVA

Taloudellinen turvallisuus

Tämä ulottuvuus painoi vastauksissasi vähiten (50/100). Voit halutessasi pohtia, jättääkö tämä jotain olennaista huomiotta vai onko se tietoinen valinta.

Kaikki ulottuvuudet

Taloudellinen turvallisuus 50/100

Taloudelliset arvot ohjaavat sinua etsimään ennakoitavuutta ja tuottoa. Kannattaa vertailla eri vaihtoehtojen pitkän aikavälin taloutta — myös tuet, riskit ja markkinamuutokset huomioiden.

Ekologiset arvot 100/100

Ekologiset arvot painavat sinulla paljon. Ennallistaminen, vesistövaikutusten huomiointi ja monimuotoisuutta tukevat ratkaisut sopivat

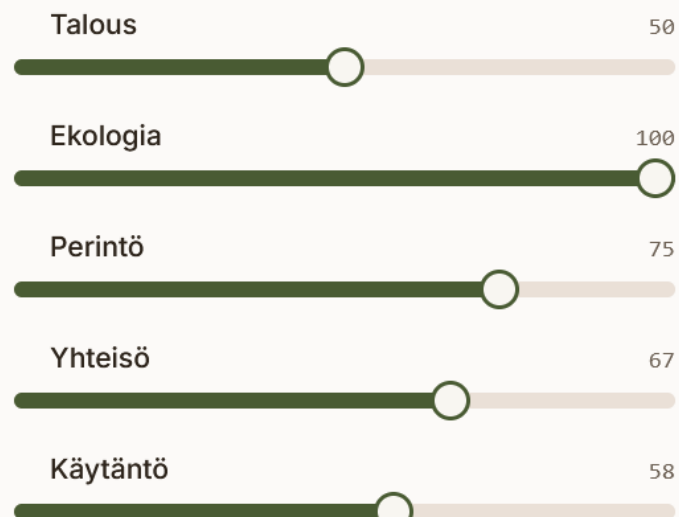
Edit w

Sopivin maankäyttöskenaario lasketaan arvopainotustesi pohjalta. Säädä liukureita kokeillaksesi, miten valinnat muuttuvat eri painoituksilla.

MITÄ JOS?

Säädä arvopainotuksia

Liikuttele liukureita ja näe, miten skenaarioiden sopivuus muuttuu.



SOPIVIN VAIHTOEHTO

Kosteikko ja monikäyttö

74%

Riistakosteikko, virkistys ja vesiensuojelu

Alueen muuttaminen kosteikoksi, joka palvelee riistanhoitoa, vesiensuojelua ja virkistyskäyttöä. Voi tuottaa tuloja metsästysvuokrina tai matkailupalveluina.

VAHVUUDET

- ✓ Yhdistää ekologian, virkistyksen ja yhteisön
- ✓ Sopii usein hyvin valuma-alueyhteistyöhön

HUOMIOITAVAA

- × Toteutus vaatii investointeja ja lupia
- × Tuotto riippuu paikallisista mahdollisuuksista

Jatkuva metsänkasvatus

73%

02 Avohakkuuton metsätalous turvemaalla

Edit with Lovo

Sinä vs. muut vastaajat

Vertailu perustuu **13** anonyymiin vastaukseen. Näet sekä jakauman että oman prosenttipisteesi jokaisessa ulottuvuudessa.

Painotusten jakauma

Kuinka paljon kukin ulottuvuus painaa kokonaisuudessa — sinä vs. muiden keskiarvo.

Taloudellinen turvallisuus

sinä 12% • muut 12%



Prosenttipisteesi: **65**. olet keskitasolla muiden vastaajien joukossa.

Ekologinen kestävyys

sinä 25% • muut 20%



Prosenttipisteesi: **81**. painotat tätä vahvemmin kuin 81% muista vastaajista.

Perinne & maisema

sinä 18% • muut 18%



Neljä oikeudenmukaisuuden ulottuvuutta

Sama päätös voi olla oikeudenmukainen yhdellä mittarilla ja epäoikeudenmukainen toisella. Tämä näkymä peilaa vastauksiasi neljään oikeudenmukaisuuden ulottuvuuteen — ei tuomiona, vaan reflektion tukena.

TASAPAINOINDEKSI

78

/ 100



Jakava oikeudenmukaisuus

67/100

Miten päätökseni hyödyt ja haitat jakautuvat eri toimijoiden välillä?

Kuka saa hyödyt ja kuka kantaa kustannukset — taloudelliset tuotot, ekosysteemipalvelut ja riskit jakautuvat eri tavoin maanomistajien, naapurien ja koko yhteiskunnan kesken.

Painotat sekä omia että yhteisiä etuja, mutta jokin näkökulma painaa enemmän. Pohdi, kenelle päätöksesi tuottavat eniten hyötyä — ja kenelle haittaa.



Menettelytapojen oikeudenmukaisuus

70/100

Miten avoimesti, osallistavasti ja perustellusti päätökseni syntyvät?

Miten päätökset tehdään — kuullaanko osapuolia, perustuvatko ne avoimeen tietoon, ja onko prosessi läpinäkyvä? Hyvä menettely lisää päätöksen hyväksyttävyyttä.

Arvostat selvästi yhteisön ääntä ja jaettua tietoa. Päätösten perustelevuus, naapurien kuuleminen ja avoin tiedonkulku ovat luontevia osia prosessiasi.



Korjaava oikeudenmukaisuus

93/100

Olenko valmis korjaamaan tai hyvittämään aiempia vaikutuksia?

Aiempien vahinkojen — esim. ojitusten, päästöjen tai elinympäristöjen menetyksen — tunnistaminen ja korjaaminen. Ennallistaminen ja hyvitys voivat palauttaa luonnon ja yhteisön tasapainoa.

Suhtaudut myönteisesti ennallistamiseen ja vahinkojen korjaamiseen. Tämä avaa ovia esim. soiden vesitalouden palauttamiselle ja monimuotoisuuden lisäämiselle.



Sukupolvien välinen oikeudenmukaisuus

83/100

Mitä päätökseni tarkoittavat 30–100 vuoden päästä?

Mitä jätämme tuleville sukupolville? Maaperän kunto, vesistöt, hiilivarastot ja kulttuurimaisema ovat lainaa, ei perintöä, joka kuuluisi vain meille.

Pitkä aikajänne ja perintö ohjaavat ajattelusi vahvasti. Päätöksesi todennäköisesti pitävät hyvin tulevien sukupolvien edut mielessä.

Valmiit perustelut omille valinnoillesi

Jokaiselle arvolle 2–3 perustelua, joissa on käytetty Satakunnan turvemaa- ja vesistödataa. Olemme esittäytäneet kullekin perustelulle luontevimman Satakunta-lähteen ja tämän päivän hakupäivämäärän — voit vaihtaa kummankin alavetovalikoista. Yhteenveto kerää lähteet alle ilman päällekkäisyyksiä.

Ekologinen kestävyys

sinun painotus 100/100 · vahvistaa profiilia

NAAPUREIDEN TAI KUNNAN KANSSA KESKUSTELLESSA

Vesistökuormituksen vähentäminen Selkämereen

Satakunnan jokien — Kokemäenjoen, Karvianjoen, Eurajoen — kautta turvemaiden kuormitus päätty Selkämereen. Vesien tila on tällä hetkellä "tyyydyttävä" mutta trendi on "paranee". Omat ratkaisusi (kosteikot, pohjapadot, ennallistaminen) ovat osa tätä suuntaa.

LÄHDE

Liitetty

SYKE — Vesistöjen tila

Suomen ympäristökeskus (SYKE)

9.6.2026

Suomen ympäristökeskuksen vesistöjen ekologinen tila -aineisto, haettu 9.6.2026 · www.syke.fi

ILMASTOKESKUSTELUSSA

Hiilipäästöt suhteessa muuhun maakuntaan

Satakunnan turvemailta vapautuu noin 2230 kt CO₂-ekv. vuodessa — merkittävä osa maakunnan kokonaispäästöistä. Vettämällä märimmät, vähätuottoisimmat ojitusalueet voit pienentää omaa osuuttasi ilman, että tuottavin maa-alasi muuttuu.

LÄHDE

Liitetty

Tilastokeskus — Kasvihuonekaasut

Tilastokeskus

9.6.2026

Tilastokeskuksen kasvihuonekaasuinventaario (LULUCF), haettu 9.6.2026 · stat.fi

Palautetta, kysymyksiä,
kommentteja?

Jatkotestaukset
maanomistajien kanssa

Työkalun jakaminen ja
käyttöönotto



Kiitos

Lisätiedot: reeta.hautaniemi@utu.fi



TURUN
YLIOPISTO